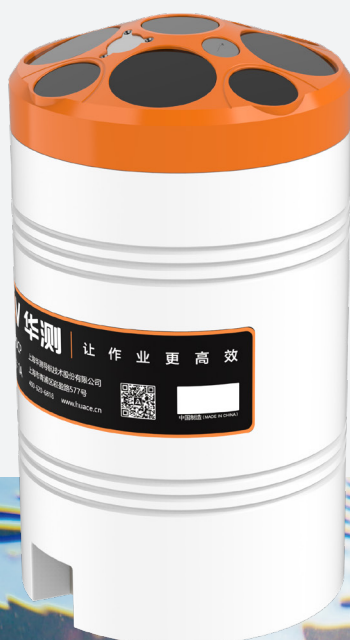


# RS3600D

RIVERSTAR PROFILEUR DE COURANTS ACOUSTIQUE  
DOPPLER DOUBLE FRÉQUENCE



## ► Points forts

Le profileur de courants RiverStar RS3600D (ADCP) fournit des mesures de débit haute précision, aussi bien en eaux peu profondes qu'en eaux profondes. Le canal ultra-haute fréquence de 3600 kHz délivre des résultats précis en eau peu profonde, permettant de mesurer des vitesses aussi faibles que 1 cm/s et de réduire la zone aveugle près de la surface à seulement 5 cm. Pour les grandes profondeurs, la bande 1200 kHz garantit des performances stables et cohérentes. Grâce à une coordination intelligente des deux fréquences, combinée à un faisceau vertical dédié de 600 kHz, le RS3600D assure une collecte complète et fiable des données hydrologiques en un seul déploiement.



## ► Votre solution pour l'hydrométrie avancée



4 faisceaux à 1200 kHz, 4 faisceaux à 3600 kHz et 1 faisceau vertical à 600 kHz



Zone aveugle :  
5 cm



Haute résolution  
1 m/s



Logiciel Android

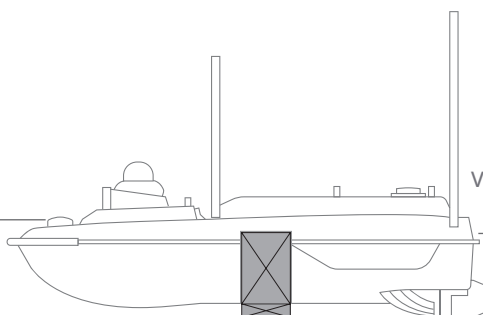
## ► Mesures de haute précision

Porteuse ultra-haute  
fréquences jusqu'à

**3600kHz**

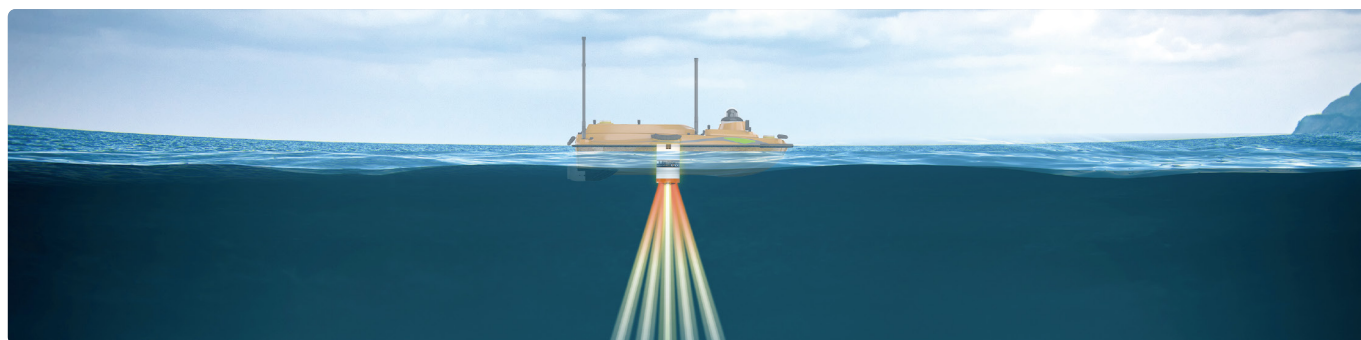
Zone aveugle supé-  
rieure de seulement

**2 cm**



Vitesse d'écoulement minimum  
mesurable **1 cm/s**

**5 cm**



Les ADCP conventionnels peinent souvent à fournir des données précises dans les eaux quasi stagnantes, où les vitesses d'écoulement sont inférieures à 5 mm/s, en raison des limitations liées au bruit du signal. Le RS3600D offre une résolution minimale de mesure de la vitesse de 1 mm/s, permettant une acquisition précise des données dans les environnements à faible vitesse et garantissant des levés hydrologiques fiables.

## ► Une qualité fiable et un support garanti



Basé sur des années d'ingénierie et de validation sur le terrain, le RS3600D garantit des performances fiables.

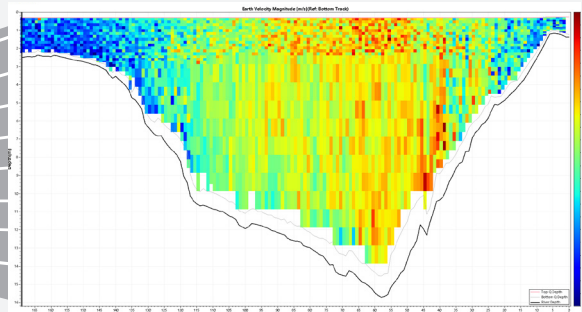


Un réseau de service mondial garantit un support réactif.

## ► Logiciel intuitif



EasySail prend en charge le transfert de fichiers et le partage de code en un clic vers un ordinateur.



HydroProfiler pour PC permet une gestion des données efficace et une analyse hydrologique complète.

## ► Une grande capacité d'adaptation



- Le RS3600D mesure 12 cm de diamètre et pèse 2 kg. Compatible avec la série d'USV CHCNAV APACHE 4, il peut également être monté sur des trimarans, des systèmes de remorquage par téléphérique, des navires de levé motorisés et des bouées de chenal.
- Sa polyvalence permet un déploiement efficace dans une large gamme d'applications de levés hydrologiques.

## ► Cas d'utilisation



Mesures hydrologiques



Flux écologique



Surveillance des canaux

# SPÉCIFICATIONS

## ► RS3600D

Fréquence (débit)	1200 KHz/3600 KHz
Fréquence (profondeur)	600 kHz
Transducteur	9 faisceaux: 4 @1200 kHz, 4 @3600 kHz, et 1 faisceau vertical à 600 kHz

## ► Profilage de la vitesse de l'eau

Profilage de la vitesse de l'eau	± 20 m/s maximum ; ± 5 m/s par défaut
Résolution standard	1 m/s
Nombre de cellules	260
Taille des cellules	0.02 - 4 m
Gamme de profilage	0.05 - 40 m
Précision	± 0,25 % ± 2 mm/s

## ► Suivi du fond

Gamme de profondeur	0.10 - 45 m
Précision	± 0,25 % ± 2 mm/s
Plage de vitesse	± 20 m/s maximum ; ± 5m/s par défaut

## ► Faisceau vertical (mesure de la profondeur)

Fréquence	600 kHz
Gamme	0.2 - 100 m
Résolution	1 mm
Précision	± 0,01 m + 0,1% × D (D = profondeur de l'eau)

## ► Capteurs standard

Compas : Gamme / Précision / Résolution	0~360°/± 0.1°/0.01°
Inclinaison (tangage et roulis) : Gamme / Précision / Résolution	± 90°/± 0.15°/0.01°
Température : Gamme/ Précision/Résolution	-10°C~85°C/± 0,1°C/0,01°C
Pression (optionnelle) : Gamme/Précision/ Résolution	0~200 m/0,5% FS/0,01 m

## ► Caractéristiques générales

Mode de fonctionnement	Bande large / impulsion cohérente ; mode automatique / manuel
Fréquence de sortie des données	1-20 Hz
Plage de tension	11 ~ 36 V DC, 12 V typique
Taille (hauteur × diamètre)	191 mm×126 mm
Poids	2 kg
Profondeur maximale admissible	200 m
Interface de communication	RS232, RS422 (en option)
Vitesse de transmission	4800 ~ 115200 (115200 défaut)
Stockage interne	32 G (extensible)
Température de stockage	-30°C ~ +70°C
Température de fonctionnement	-5°C ~ +45°C
Logiciel	HydroProfiler, EasySail (Android)

\*Les spécifications sont susceptibles d'être modifiées sans préavis.

### Siège social de CHC Navigation

577 Songying Road, Qingpu,  
201703 Shanghai, Chine  
marketing@chcnav.com  
+86 21 54260273

### CHC Navigation Europe

Office Campus, Building A, Gubacsi út 6,  
1097 Budapest, Hungary  
europe\_office@chcnav.com  
+36 20 421 6430