

RS3600D

RIVER STAR PERFILADOR DE CORRIENTES ACÚSTICO
DOPPLER DE DOBLE FRECUENCIA



► Destacados

El ADCP RiverStar RS3600D proporciona una medición de caudal de alta precisión tanto en aguas poco profundas como en aguas profundas. El canal de frecuencia ultraalta de 3600 kHz proporciona resultados precisos en aguas poco profundas, con capacidad para resolver velocidades tan bajas como 1 cm/s y reducir la zona ciega cercana a la superficie a solo 5 cm. Para mayores profundidades, la banda de 1200 kHz garantiza un rendimiento estable y constante. Mediante la coordinación inteligente de ambas frecuencias, combinada con un haz vertical dedicado de 600 kHz, el RS3600D logra una recopilación de datos hidrológicos completa y confiable con un solo despliegue.



► Su Solución para Hidrometría Avanzada



4 haces a 1200 kHz, 4 haces a 3600 kHz y 1 haz vertical a 600 kHz



Zona Ciega: 5 cm



Alta Resolución: 1 mm/s.

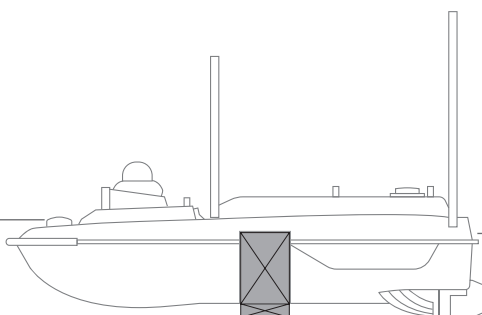


Software Android

► Medición de Alta Precisión

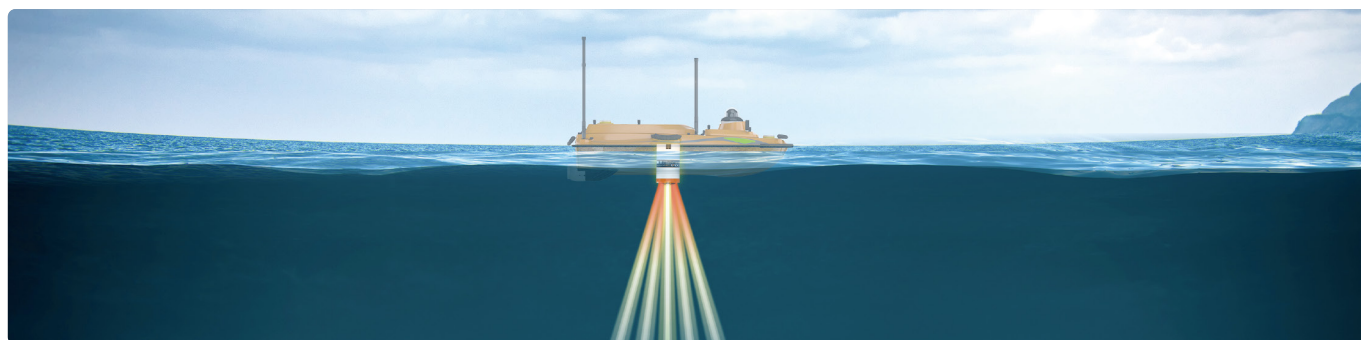
Frecuencias portadoras ultraaltas de hasta **3600kHz**

Tamaño mínimo de capa de **2 cm**



Velocidad mínima de flujo medible **1 cm/s**

Zona ciega superior de solo **5 cm**



Los ADCP convencionales a menudo tienen dificultades para proporcionar datos precisos en aguas casi estancadas, donde las velocidades de flujo caen por debajo de 5 mm/s debido a las limitaciones del ruido de la señal. El RS3600D ofrece una resolución mínima de medición de velocidad de 1 mm/s, lo que permite una adquisición de datos precisa en entornos de baja velocidad y respalda levantamientos hidrológicos confiables.

► Calidad Fiable y Servicio sin Preocupaciones

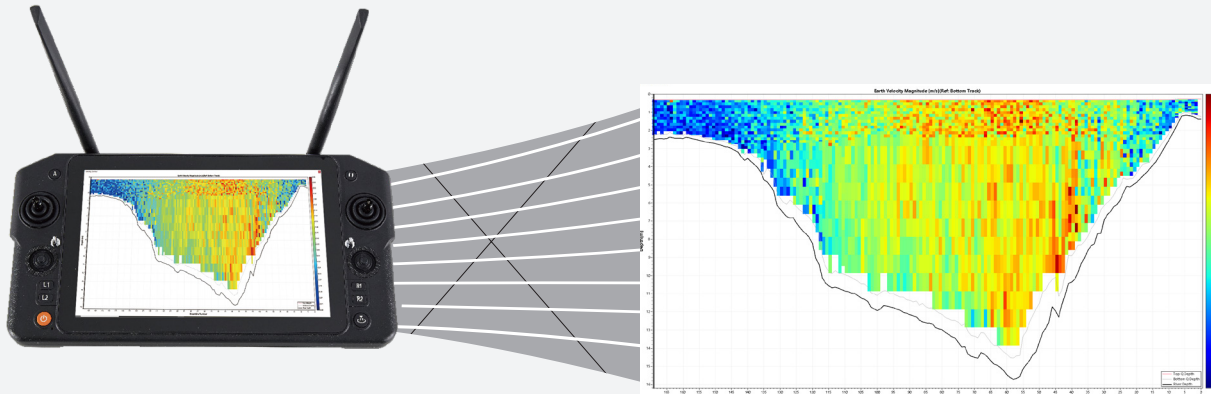


Basado en años de ingeniería y validación en el mundo real, el RS3600D garantiza un rendimiento fiable.



La red de servicio global garantiza soporte ágil y sin preocupaciones.

► Software Fácil de Usar



EasySail para el USV CHCNAV APACHE 4 admite la transferencia de archivos y el intercambio de código con un solo clic a una computadora.

HydroProfiler para PC proporciona una gestión de datos eficaz y flexible para un análisis hidrológico integral.

► Amplia Adaptabilidad



- El ADCP RS3600D tiene solo 12 cm de diámetro y pesa 2 kg. Compatible con la serie de USV CHCNAV APACHE 4, también puede instalarse en trimaranes, sistemas de arrastre por cable, embarcaciones de levantamiento motorizadas y boyas de canal.
- Su versatilidad permite un despliegue eficaz en una amplia gama de aplicaciones de estudios hidrológicos.

► Casos de Uso



Medición Hidrológica



Caudal Ecológico



Monitoreo de Canales

ESPECIFICACIONES

► RS3600D

Frecuencia (Caudal)	1200 kHz & 3600 kHz
Frecuencia (Profundidad)	600 kHz
Transductor	9 haces: 4 haces a 1200 kHz, 4 haces a 3600 kHz, y 1 haz vertical a 600 kHz

► Perfilado de velocidad del agua

Perfilado de velocidad del agua	± 20 m/s máximo; ± 5 m/s por defecto
Resolución estándar	1 mm/s
Número de celdas	260
Tamaño de celda	0,02 - 4 m
Rango de perfilado	0,05 - 40 m
Precisión	± 0,25% ± 2 mm/s

► Seguimiento del fondo

Rango de profundidad	0,10 - 45 m
Precisión	± 0,25% ± 2 mm/s
Rango de velocidad	± 20 m/s máximo; ± 5m/s por defecto

► Haz vertical (Medición de profundidad)

Frecuencia	600 kHz
Rango	0,2 - 100 m
Resolución	1 mm
Precisión	± 0,01 m + 0,1% × P (P = profundidad del agua)

► Sensores estándar

Brújula: Alcance/ Precisión/Resolución	0~360°/± 0,1°/0,01°
Inclinación (cabeceo y balanceo): Alcance/Precisión/ Resolución	± 90°/± 0,15°/0,01°
Temperatura: Alcance/ Precisión/Resolución	-10°C~85°C/± 0,1°C/0,01°C
Presión (opcional): Alcance/Precisión/ Resolución	0~200 m/0,5% FS/0,01 m

► Características generales

Modo de operación	Banda ancha / coherente por pulsos; automático / manual
Tasa de salida de datos	1-20 Hz
Rango de voltaje	11 ~ 36 V DC, 12 V típico
Tamaño (Altura × Diámetro)	191 mm×126 mm
Peso	2 kg
Profundidad nominal	200 m
Interfaz de comunicación	RS232, RS422 (opcional)
Velocidad de transmisión	4800 ~ 115200 (115200 por defecto)
Almacenamiento interno	32 G (ampliable)
Temperatura de almacenamiento	-30°C ~ + 70°C
Temperatura de funcionamiento	-5°C ~ + 45°C
Software	HydroProfiler, EasySail (Android)

*Las especificaciones están sujetas a cambios sin previo aviso.

Sede de CHC Navigation

577 Songying Road, Qingpu, 201703, Shanghai,
China
MARKETING@CHCNAV.COM
+86 21 54260273

CHC Navigation Europa

Campus Office, Edificio A, Gubacsi út 6, 1097
Budapest, HUNGRÍA
+36 20 421 6430
Europe_office@chcnav.com

©2025 Shanghai Huace Navigation Technology Ltd. Todos los derechos reservados. CHCNAV y el logo del CHCNAV son marcas registradas de Shanghai Huace Navigation Technology Limited. Todas las demás marcas comerciales son propiedad de sus respectivos propietarios. Revisión: diciembre de 2025.