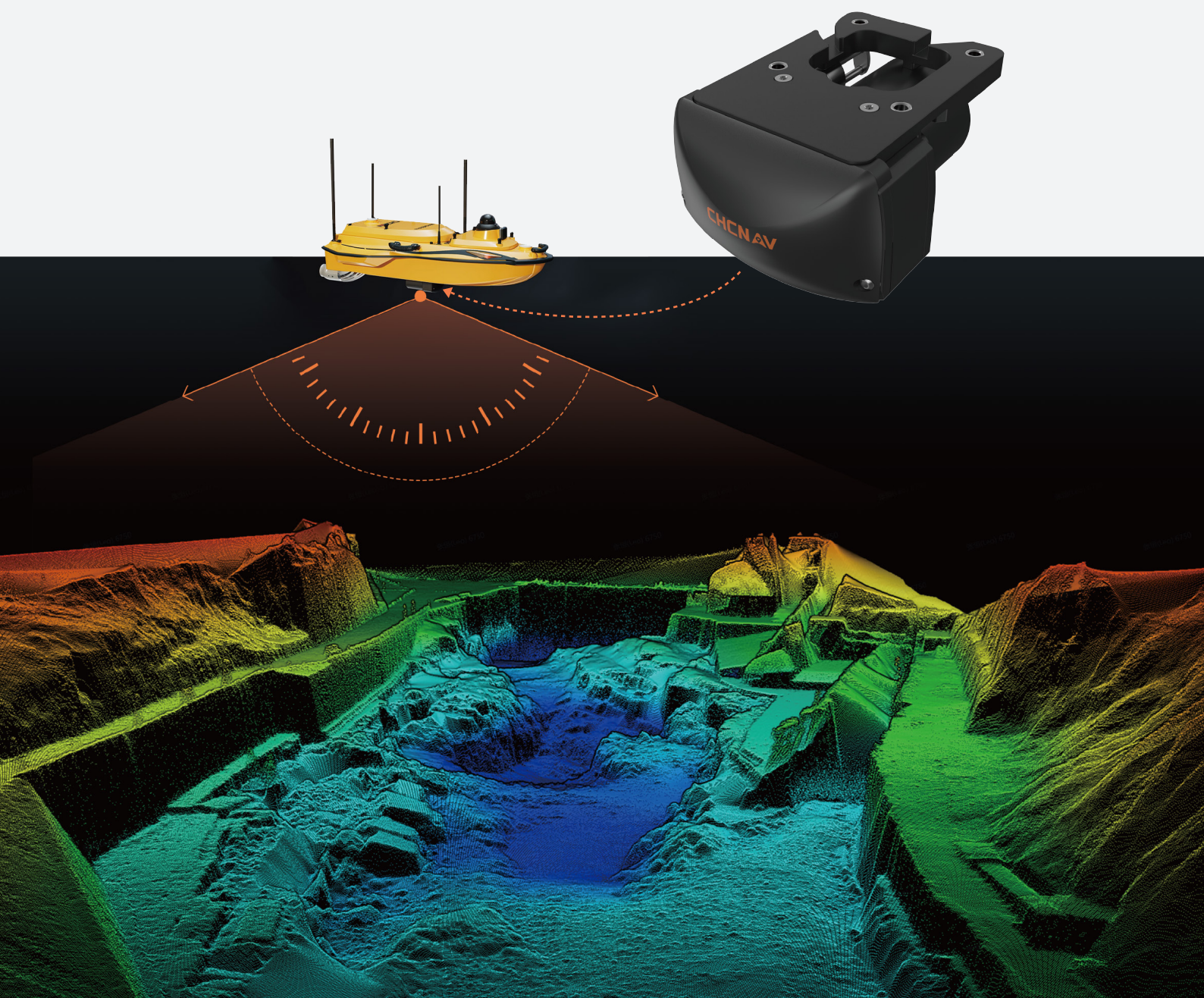


HN-400M

ECOSONDA MULTIFUNCIÓN



► Destacados

La ecosonda multihaz CHCNAV HN-400M proporciona a los profesionales hidrográficos una forma más inteligente y fiable de realizar levantamientos en aguas complejas. Diseñada para condiciones en las que la turbidez, las variaciones de profundidad y el movimiento de la embarcación pueden afectar la calidad de los datos, combina un funcionamiento inteligente de doble frecuencia, estabilización de alta precisión basada en INS y un diseño integrado y ligero. Desde cartografía en alta mar e inspección submarina hasta dragado de canales y levantamientos en vías navegables interiores, la ecosonda multihaz HN-400M proporciona datos batimétricos de alta calidad con una movilización más rápida y un rendimiento fiable.



► Cobertura amplia y batimetría de alta precisión



400 kHz / 550 kHz

400 kHz y 550 kHz
en operación de doble frecuencia



145°

Cobertura de barrido amplia de 145°



0,03°

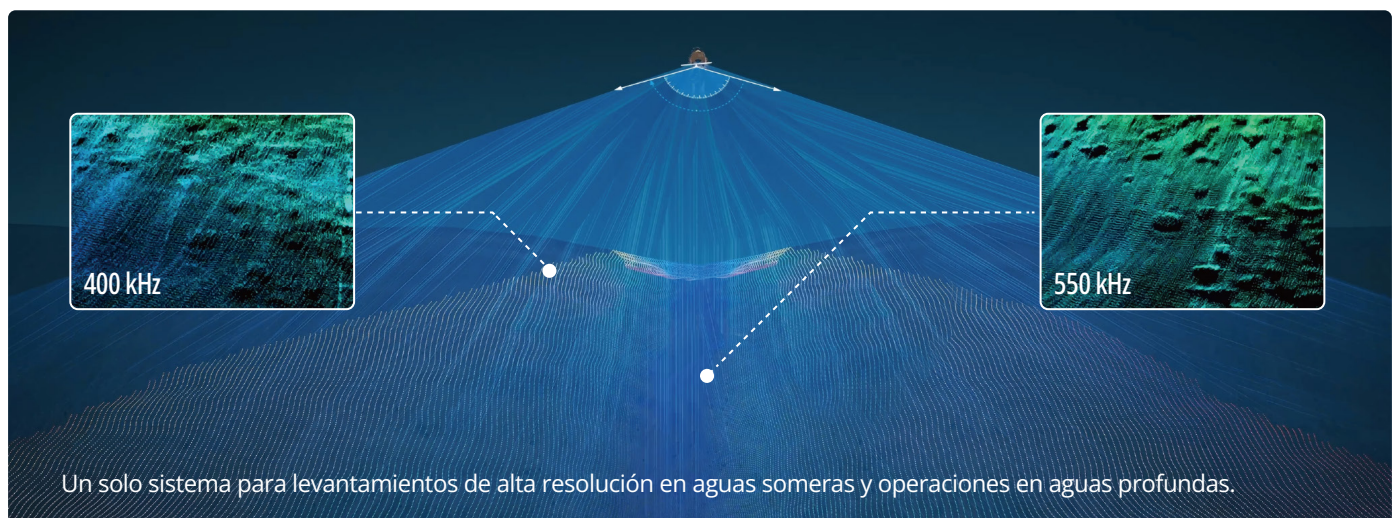
Precisión de balanceo y cabeceo de 0,03°



3,5 kg

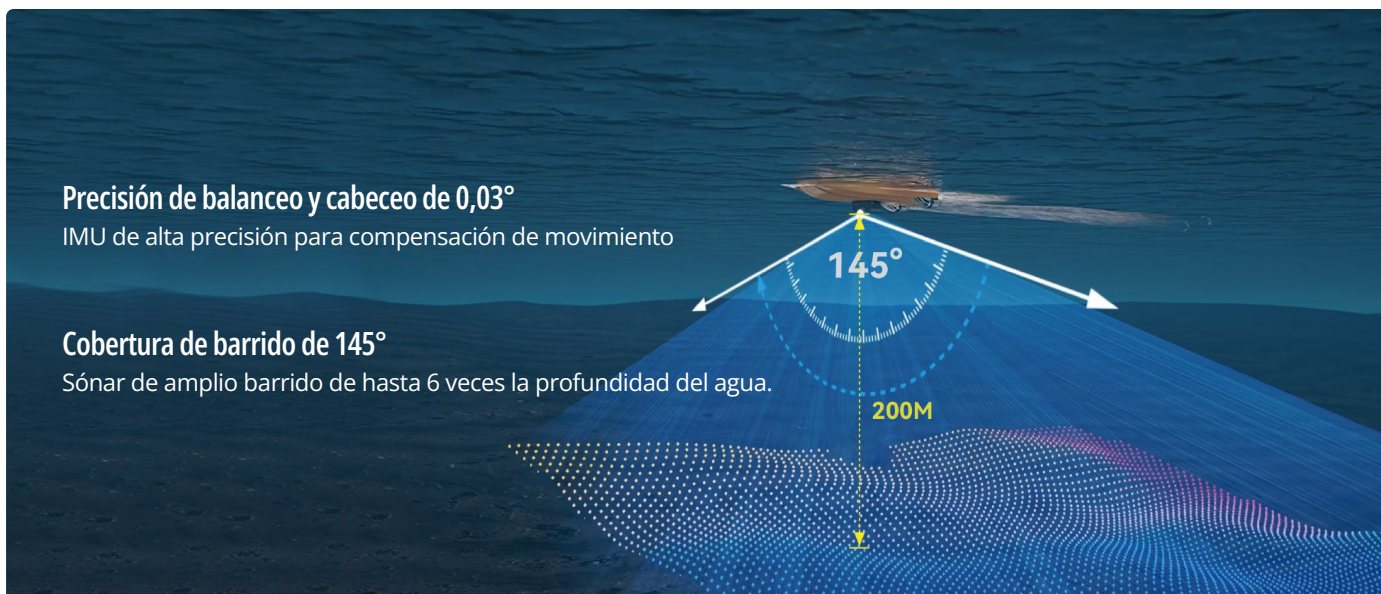
Peso de solo 3,5 kg

► Adaptabilidad de doble frecuencia



Un solo sistema para levantamientos de alta resolución en aguas someras y operaciones en aguas profundas.

▶ Alta precisión y eficiencia



▶ Ligero y de fácil despliegue



Peso total de 3,5 kg

Despliegue sencillo en USV y embarcaciones tripuladas
Instalación sin calibración

Aplicación Android EasySail

Control total del campo con un solo toque



▶ Aplicación



Dragado de canales



Levantamiento offshore



Medición de la capacidad de embalses



Levantamientos en ríos y lagos

ESPECIFICACIONES

► Sonar

Cobertura de barrido	145° ⁽¹⁾
Número de haces de recepción (RX)	512
Ancho de haz de transmisión (TX) en sentido longitudinal	1,45~2°
Ancho del haz de recepción en sentido transversal	1°±0,1° ⁽³⁾
Rango	0,2 -200 m ⁽⁴⁾
Frecuencia	400 kHz / 550 kHz
Resolución de alcance	< 10 mm
Distribución de haces	EA Y ED
Tasa de ping	50 Hz
Profundidad máxima de operación	60 m
Estabilización de balanceo en tiempo real	±10°

► Velocidad del sonido en superficie

Rango de velocidad del sonido	1375 m/s - 1625 m/s
Precisión de velocidad del sonido	±0,025 m/s
Resolución de velocidad del sonido	0,001 m/s

► Físico

Peso (con soporte)	En el aire: 3,5 kg En el agua: 1,2 kg
Dimensiones	161,5 mm × 111,5 mm × 179 mm
Consumo de energía	50 W

► Rendimiento

Instalación sin calibración	Sí
Compatibilidad del software	Compatible con el control y la adquisición de EasySail, el posprocesamiento en CMS y CoSail Compatible con software principales (Beamworx, Hypack, QPS, EVIA, Caris, etc.)

► Sistema de posicionamiento

Precisión de posición	HOR: ±(8 mm + 1 ppm) VER: ±(15 mm + 1 ppm)
Precisión de rumbo	0,08° (RTK) con separación de antena de 2 m.
Precisión de cabeceo/balanceo	0,03°, independiente de la separación de antenas
Precisión de heave (alzamiento vertical)	2 cm o 2% (TRUEHEAVE™) 5 cm o 5% (En Tiempo Real)

*Las especificaciones están sujetas a cambios sin previo aviso.

Notas:

- (1) La estabilización de balanceo está limitada a una cobertura de barrido de 130°.
- (2) Este es el ancho de haz a 550 kHz; el ancho de haz a 400 kHz es de 2°.
- (3) Este es el ancho de haz a 550 kHz; el ancho de haz a 400 kHz es de 1,3°.
- (4) Depende de la temperatura y la salinidad del agua.

© 2026 Shanghai Huace Navigation Technology Ltd. Todos los derechos reservados. CHCNAV y el logotipo de CHCNAV son marcas registradas de Shanghai Huace Navigation Technology Limited. Todas las demás marcas son propiedad de sus respectivos propietarios. Revisión: mayo de 2026

CHC Navigation Headquarter

577 Songying Road, Qingpu,
201703 Shanghai, China
Marketing@chcnav.com
+86 21 54260273

CHC Navigation Europe Kft

Office Campus, Building A, 6/B Gubacsi Street,
Budapest 1097, Hungary
Europe_office@chcnav.com
+36 20 510 6723

