

ESPECIFICACIONES

► Medición angular

Precisión angular	2"
Método de medición	Codificación absoluta
Resolución de pantalla	1"

► Medición de distancia

Rango ⁽¹⁾	Grupo de prisma: 5000 m Lámina reflectante: 1000 m Sin prisma: 1500 m
Precisión (con prisma)	$\pm(2 + 2 \times 10^{-6} D)$ mm
Precisión (sin prisma)	0~300m: $\pm(3 + 2 \times 10^{-6} D)$ mm 300~600m: $\pm(5 + 2 \times 10^{-6} D)$ mm >600m: $\pm(10 + 2 \times 10^{-6} D)$ mm
Tiempo de medición típico	Medición continua: < 0,7s Medición en seguimiento: < 0,3s Medición fina inicial: < 2s

► Telescopio

Método de captura de imagen	Erecto
Ampliación	27 x
Poder de resolución	3"
Campo de visión	1°30'
Rango de enfoque	1,5 m/ 4,92 ft hasta el infinito
Longitud del tubo	152 mm
Apertura efectiva de la lente objetiva	Eficaz: 40mm DTM: 45 mm

► Nivel de burbuja

Nivel de burbuja lineal	30 "/2mm
Nivel de burbuja circular	8 "/2mm
Plomada	Plomada láser

► Corrección

Sensor de compensación	Sensor líquido-eléctrico de doble eje
Precisión de ajuste del compensador	$\pm 6''$
Rango del compensador	$\pm 3'$
Corrección atmosférica	Corrección automática del sensor de temperatura-presión
Rango de entrada de temperatura	-20° C a +40° C (-4° F a +104° F)
Rango de entrada de presión atmosférica	560 a 1066 hPa
Constante del prisma	Corrección automática
Disparador	Debajo de la carcasa de la batería

Sede de CHC Navigation

577 Songying Road, Qingpu, 201703, Shanghai,
China
MARKETING@CHCNAV.COM
+86 21 54260273

CHC Navigation Europe

Office Campus, Building A, Gubacsi út 6, 1097
Budapest, HUNGARY
+36 20 421 6430
Europe_office@chcnav.com

► Pantalla

Tipo	Pantalla digital LCD
Tamaño	3,1 pulgadas
Resolución	240*160
Teclado	Alfanumérico, 28 teclas con retroiluminación
Pantalla gráfica	Max.: 99999999,9999 m Min.: 0,1 mm

► Comunicación

Puertos	1 x USB Type-A 2.0 (host USB)
Bluetooth®	v3.0
Almacenamiento interno	16MB (listo para 140.000 puntos)
Almacenamiento externo	Hasta 128 GB (listo para 1.142.850.000 puntos)

► Batería

Capacidad de la batería de iones de litio	Batería de litio recargable 3000 mAh, 7,4 V CC
Tiempo de funcionamiento con batería interna ⁽²⁾	8 horas

► Entorno

Temperatura de funcionamiento	-20° C a +50° C (-4° F a 122° F)
Temperatura de almacenamiento	-40° C a +50° C (-40° F a 122° F)
Protección contra ingreso	IP54 ⁽³⁾ (según IEC 60529)

► Tamaño y peso

Tamaño	200 x 200 x 355 mm (7,68 x 7,28 x 14,37 pul)
Peso	5,6 kg

► Cumplimiento de leyes y regulaciones

Normas internacionales	Sección 38.3 del Manual de las Naciones Unidas
------------------------	--

*Todas las especificaciones están sujetas a cambios sin previo aviso.

(1) Todos los rangos de medición se basan en las siguientes condiciones ambientales: cielo nublado, sin niebla, visibilidad aproximada de 40 km y sin espejismos de calor. Las condiciones de alcance sin prisma se basan en el estándar gris Kodak con un 90 % de reflectancia difusa.

(2) La duración de la batería se optimiza a 25°C y puede variar según la temperatura de funcionamiento y el ciclo de vida de la batería.

(3) La resistencia a salpicaduras, agua y polvo se probó en condiciones controladas de laboratorio con una clasificación IP54 según la norma IEC 60529.

CHCNAV



CTS-M100

ESTACIÓN TOTAL



► SOLUCIÓN DE TOPOGRAFÍA RENTABLE Y FÁCIL DE USAR

La estación total CHCNAV CTS-M100 está basada en la probada tecnología de CHCNAV, ofreciendo una solución fiable y asequible para las tareas de topografía diarias. Con una precisión angular de 2" y un EDM de alta eficiencia, ofrece mediciones sin prisma de hasta 1.500 m y de hasta 5.000 m con un solo prisma, con precisión a nivel milimétrico. Una batería reemplazable proporciona hasta 8 horas de funcionamiento continuo, garantizando una productividad ininterrumpida en el campo.



► SOFTWARE INTEGRADO INTUITIVO



Mayor productividad en todos los proyectos de topografía y construcción.

Diseñada para versatilidad y facilidad de uso, la CTS-M100 cuenta con un software de campo avanzado integrado que optimiza los flujos de trabajo diarios de topografía y aumenta la productividad.



EDM Eficiente

Medición sin prisma de hasta 1.500 m



Batería de Larga Duración

Hasta 8 horas de operación continua en el campo



Teclado de doble cara

Operación conveniente y eficiente



Almacenamiento de datos

Almacenamiento USB externo de hasta 128 GB

► CAPACIDAD DE MEMORIA AMPLIADA



Almacena hasta 140.000 puntos en la memoria interna.

La CTS-M100 almacena hasta 140.000 puntos en la memoria interna y admite el almacenamiento externo USB de hasta 128 GB, lo que amplía la capacidad total a más de mil millones de puntos.

► FACILIDAD DE USO DE LA ESTACIÓN TOTAL



Diseño industrial de primera categoría con teclado de doble cara y plomada láser integrada.

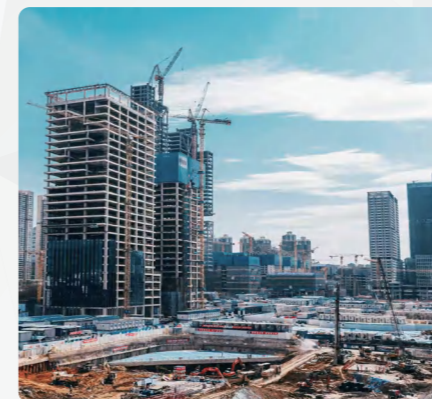
Los teclados de doble cara de la CTS-M100, con teclas iluminadas, minimizan los errores y garantizan una visibilidad óptima en todas las condiciones ambientales. Su plomada láser integrada permite una configuración rápida y precisa del instrumento en cualquier condición de iluminación.

► ALTO RENDIMIENTO EDM



Alcance de medición sin prisma de hasta 1500 m

Con una velocidad de medición de solo 0,3 segundos, la CTS-M100 es una de las estaciones totales más rápidas de su categoría. Proporciona mediciones precisas sin prisma de hasta 1.500 m y mediciones con prisma de hasta 5.000 m, ofreciendo una precisión fiable.



Topografía



Parcelación de terrenos



Diseño de parques solares